



Referenzliste der

Hermann Trautmann GmbH / Essen

Referenzliste der Firma Hermann Trautmann GmbH – ein Unternehmen stellt sich vor

Inhaltsverzeichnis

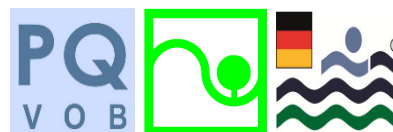
Anschrift.....	2
Firmenprofil.....	3
Organigramm Arbeitssicherheit.....	4
Mitarbeiter und Maschinen	5
Umsatz der letzten vier Geschäftsjahre	6
Referenzliste Garten- und Landschaftsbau (2009 – 2012).....	7
Referenzliste Großbaumverpflanzung	10
Referenzliste Altlastensanierung/- sicherung.....	11
Referenzliste Begrünung / Ansaaten	11
Referenzliste Naturnaher Ausbau, Renaturierung	12
Referenzliste Privatgärten, Hausgärten	13

Anschrift

Hermann Trautmann GmbH
Aktienstraße 177
45359 Essen
Telefon (0201) 8 65 68-0
Telefax (0201) 8 65 6 -99

Internet

<http://www.trautmann-essen.de>



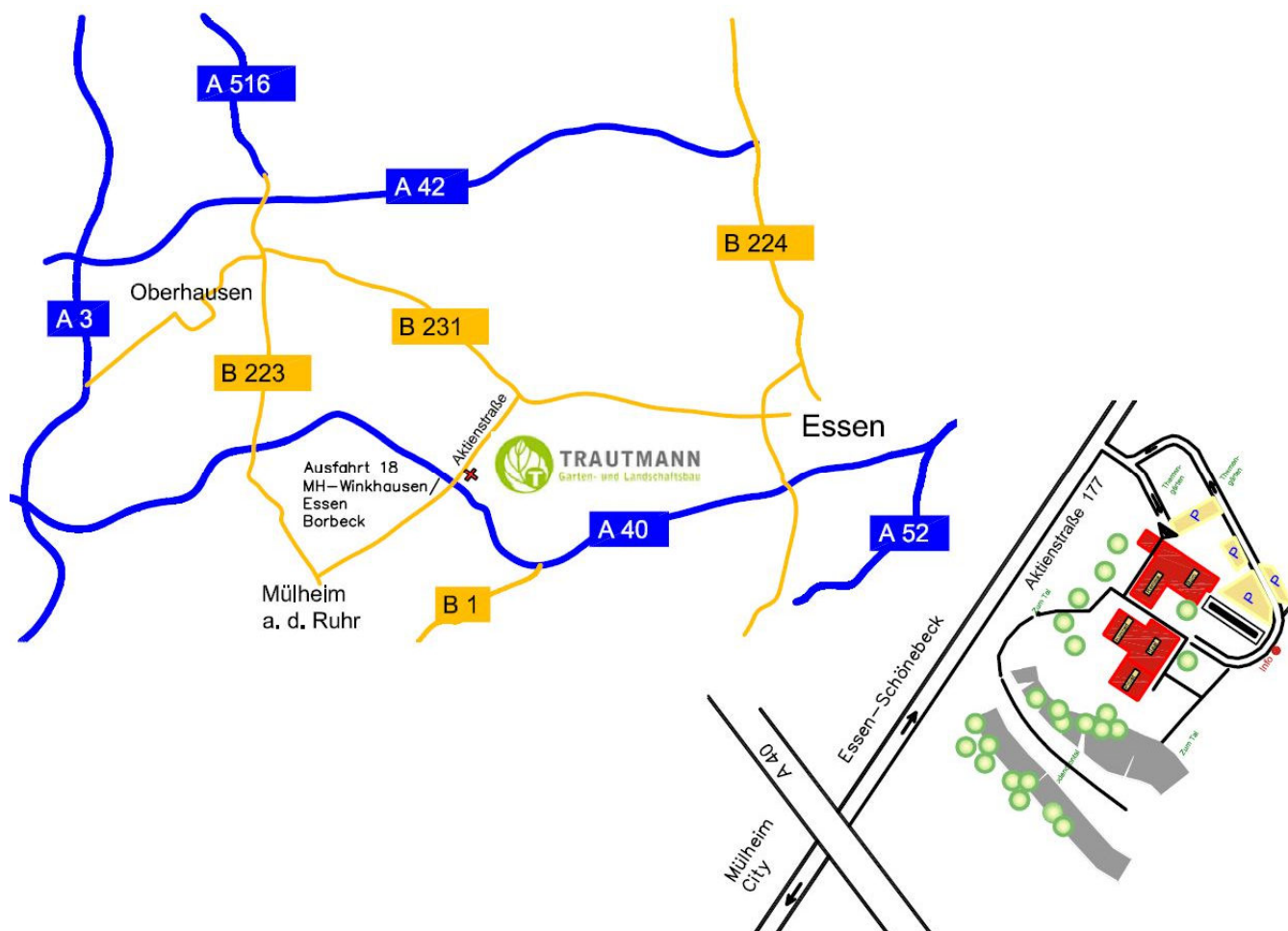
USt-IDNr.

DE 120339559

Email

trautmann-gmbh@trautmann-essen.de

Lageplan



Firmenprofil

Firmensitz

Borbecker Straße 105a
45474 Mülheim a. d. Ruhr

Bauhof und Büro:

Aktienstraße 177
45359 Essen – Schönebeck

Gründung:

1958

Geschäftsführer:

Herr Dipl.-Ing. Jörg Trautmann
Herr André Trautmann

Tätigkeitsbereiche:

- Neubau
- Neugestaltung
- Pflege
- Problemflächensanierung
- Holz- und Zaunbau
- Oberflächenbeschichtung
- Entwässerungsarbeiten

Tochtergesellschaft:

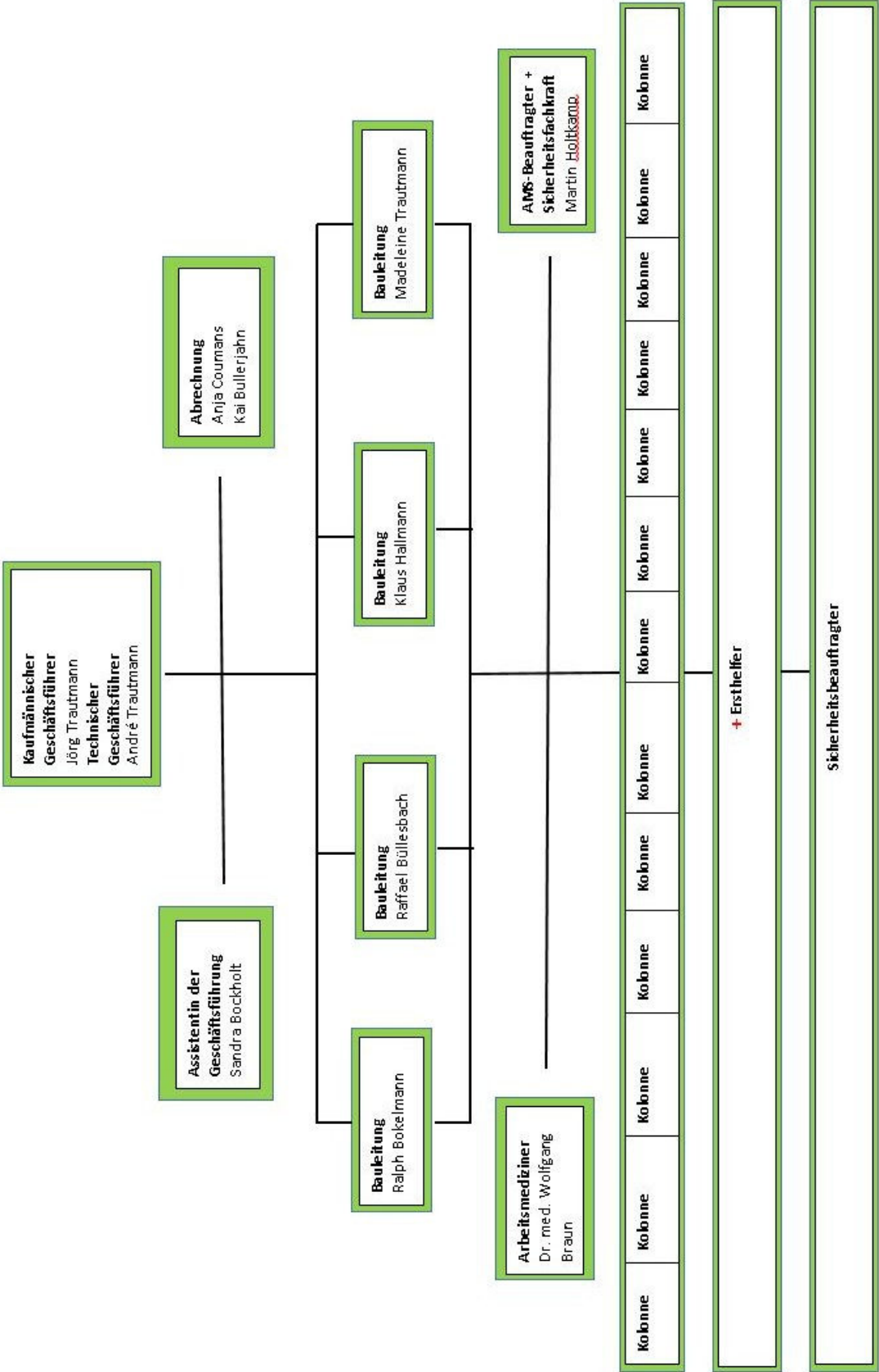
Reculta GmbH, Zwenkau/Leipzig
Garten- und Landschaftsbau

Trautmann Tiefbau GmbH, Essen
Kanal- und Tiefbau

Trautmann Service GmbH, Essen
Pflege / Winterdienst

Organigramm Arbeitssicherheit

Organigramm Arbeitssicherheit
Stand April 2013



Berufsgenossenschaft Gartenbau Kasselseit 1958

Mitglied bei der IHK

Steuernummer:

Haftpflichtversichert bei:

Nr. 34 06 01 54

seit 1980

120/5761/0019

ERGO Düsseldorf

Zertifizierung Bau e.V. - Präqualifizierung



Mitglied im Verband Garten- und Landschaftsbau



Deutsche Gesellschaft für naturnahe Badegewässer e.V.



Mitarbeiter und Maschinen

Mitarbeiter

Anzahl der gegenwärtigen Mitarbeiter: 72 (Stand: Januar 2013) zusätzlich noch 3 Fachkräfte im Bereich Buchhaltung/Sekretariat.

Aufteilung:

- 5 Ingenieure Bauleiter / Abrechner
- 2 Bauleiter
- 3 Meister
- 12 Vorarbeiter / Facharbeiter Garten- und Landschaftsbau
- 22 Facharbeiter Garten- und Landschaftsbau
- 1 Facharbeiter Bereich Stauden
- 1 Facharbeiter Bereich Baumschule / Blumen- und Zierpflanzen
- 3 Facharbeiter Stein
- 1 Facharbeiter Werkstatt
- 1 Facharbeiter Elektro
- 3 Maschinisten
- 8 Hilfskräfte
- 10 Auszubildende
- Praktikanten auf Anfrage

Maschinen

Aufteilung in:

- PKW
- LKW und Tieflader
- Transporter
- Hydraulikbagger
- Minibagger
- Radlader
- Verdichtungsgeräte (Walzen und Rüttelplatten)
- Traktoren/Holder inkl. diverser Anbaugeräte
- Bodenbearbeitungsgeräte
- Saatmaschinen
- Geräte zur Spezialbegrünung / Nassansaat
- Rasenmäher, Sichelmäher mit Mähgutaufnahme
- Pflegegeräte / diverse Kleingeräte

Umsatz der letzten vier Geschäftsjahre

Jahr 2009	5,95 Mio. €	(59 Beschäftigte)
Jahr 2010	6,59 Mio. €	(63 Beschäftigte)
Jahr 2011	7,28 Mio. €	(68 Beschäftigte)
Jahr 2012	6,50 Mio. €	(68 Beschäftigte)

Referenzliste Garten- und Landschaftsbau (2009 – 2012)

Bauvorhaben	Auftragsvolumen
Bau-und Liegenschaftsbetrieb Duisburg	
Wilhelm-Raabe-Str.,Düsseldorf	600.000 €
Gruga, Külshammerweg	150.000 €
B & O Wohnungswirtschaft GmbH Essen	
Palmweg/Oleanderweg Köln - Außenanlagen	330.500 €
Cobau Düsseldorf	
Marktplatzarcaden Grevenbroich	600.000 €
FMZ Hürth	850.000 €
GEBAG Duisburg	
Am Buchenbaum Duisburg	109.000 €
FreieWaldorfschule Essen	
Schellstr. 15, Sportplatz	500.000 €
Hohenbuschei GmbH & Co.KG Dortmund	
Lärmschutzwand 1+3	118.880 €
Justizvollzugsanstalt Wuppertal	
JVA Wuppertal	50.000 €
Krankenhaus Maria Hilf, Krefeld diverse Objekte	
Krankenhaus Maria Hilf Außenanlagen	600.000 €

Kliniken Dortmund gGmbH

Außenanlagen ZOPF 1 + 2. BA 950.000 €

Landschaftsverband Rheinland Köln

Kurt-Schwitters-Schule, Düsseldorf 168.500 €

Gerd-Jansen-Schule, Krefeld 199.000 €

LVR – Klinik Langenfeld 64.000 €

Loock Erd-und Tiefbau GmbH

Aquabad Oberhausen Grünanlagen 64.000 €

MülheimerWohnungsbau

Hingbergstr./Fichtestr 450.000 €

Paul-Essers-Straße Mülheim 66.000 €

Buggenbeck, Mülheim 50.000 €

Auf dem Bruch, Mülheim 190.000 €

Baugrundvorbereitung Würth Wuppertal 50.000 €

Regenwasserentkopplung Natorpschule Bochum 120.000 €

Umgestaltung Schulhof Gladbeck 80.000 €

Umgestaltung Schloßpark Bochum 900.000 €

Eigentümergeinschaft Phönixberg Essen 100.000 €

Alexianer Krankenhäuser Krefeld 250.000 €

Studentenwerk Essen – Duisburg 120.000 €

Stadt Düsseldorf – Kinderspielplätze 500.000 €

Thyssen Krupp Denkmal 50.000 €

Erweiterung Holzbau Müller 250.000 €

Umbau Außenanlage Dom Apotheke 300.000 €

Rheinische Post Düsseldorf 30.000 €

EON Kraftwerke Begrünung 250.000 €

Ev. Krankenhaus Mülheim Außenanlagen	100.000 €
Messe Essen Pflasterarbeiten	50.000 €
Stadt Ratingen Kinderspielplatz	80.000 €
Wohnanlage Dormagen	150.000 €
St. Josef Krankenhaus Haan	100.000 €
Sanierung Natursteinmauer Wuppertal	50.000 €
Wohnanlage Cuore Düsseldorf	190.000 €
AWO Düsseldorf – Umbau Außenanlagen	120.000 €
Begrünung St. Gobain	80.000 €

Regionalverband Ruhr Essen

Halde Norddeutschland	600.000 €
-----------------------	-----------

Rheinische Kliniken Düsseldorf,

Bergische Landstraße, Düsseldorf, Außenanlagen <i>diverse Objekte</i>	400.000 €
--	-----------

Wohnungsgenossenschaft e.G Essen-Nord,

Bandstr./ Lohstraße	99.700 €
Diergardtstr./Lise-Meitner-Str.	29.187 €
Bockmühlenweg	100.000 €

Referenzliste Baufeldräumung

Größere Projekte der letzten Jahre

Stryker , Rodungsarbeiten auf kontaminierten Gelände der Zeche Carolus Magnus in Übach Palenberg	32.000 €
GID , Gehölzschnitt am Güterbahnhof Duisburg (Hauptbahnhof)	57.750 €
Aurelies , Gehölzschnitt am Güterbahnhof Duisburg (Hauptbahnhof)	62.027 €

Referenzliste Großbaumverpflanzung

Kommunalverband Ruhrgebiet, Essen

Ökologischer Gehölzgarten Haus Ripshorst, 25 Stk Großbäume 80-90 StU umgepflanzt,
110 Stk Großbaum 35-40 StU, 300 Stk Großbaum 18-30 Std., 1000 Stk Bäume und
Sträucher **350.000 €**

GÖP, Gruppe Ökologie und Planung Essen, Stadthaus Gelsenkirchen,

15 Stk Großbäume 45-100 StU, 160 Stk Heckenfertigelemente, Höhe 250 cm,
Breite 80-100 cm, 30 Stk Solitärgehölze 450-500 **130.000 €**

Büro Prof. Karger, Herr Anderer, München

Rangierbahnhof München-Nord, ca. 300 Stk Großbäume, 18-35 StU **500.000 €**

Straßen NRW, Großbaumverpflanzung Tunnel Langenberg **130.000 €**

Hohenbuschei Dortmund **100.000 €**

Referenzliste Altlastensanierung/- sicherung

Stadt Solingen , Kindergarten Solingen-Ohligs	30.000 €
Stadt Solingen , Regenrückhaltebecken Solingen-Ohligs, Tunnelstraße	75.000 €
Stadt Emmerich , Altablagerungen Emmerich-Elten, Plagweg	140.000 €
UCON , Bochum, AWO-Kindergarten, Witten	310.000 €
Ruhrkohle Umwelttechnik , Sanierung Tönisvorst	40.000 €
Stadt Essen , Sanierung von Kinderspielplätzen	35.000 €
Stryker , Rodungsarbeiten auf kontaminierten Gelände der Zeche Carolus Magnus in Übach Palenberg	32.000 €
Stadt Wuppertal , Altlastsanierung Wuppertal Varresbeck	350.000 €
Stadt Leverkusen , Altlastsanierung Leverkusen	190.000 €
Duisburg Hilfswerk , Altlastsanierung	250.000 €
Stadt Mülheim , Sanierung Zinkhütte	300.000 €

Referenzliste Begrünung / Ansaaten

Bauvorhaben	Auftragsvolumen
Neubau DB Knoten Gröbers , Oberbodenarbeiten, Naßansaat, Pflege	137.172,- €
Kohleninsel Duisburg-Ruhrort , Staubbindung Petrokoksflächen im Nassverfahren	5.692,- €
DK Recycling in Duisburg , Staubbindung, Begrünung Sinterstäube im Nassverfahren	5.162,- €

Referenzliste Naturnaher Ausbau, Renaturierung

Bauvorhaben	Auftragsvolumen
Berding Beton Versickerungsanlage Dormagen Versickerungsanlage mit Teichlandschaft	150.000 €
Ruhrkohle AG Teichbau Halde Scholven Bentonit Abdichtung	120.000 €
Ruhrkohle AG Alte Halde Vossnahen	100.000 €
Heine Oberhausen Stryker Howmedia Wasseranlagen am Bürokomplex	80.000 €
Niederrhein Gold Tersteegen AG Holtmannshof Abwasseranlagen	800.000 €
Tanja Janssen Gut Weidendonck in Wachtendonck Pflanzenkläranlage	45.000 €
Gemeinde Wachtendonck Temporärgewässer	65.000 €
Stadt Mülheim Regenüberlaufbecken Selbeck	120.000 €

Referenzliste Privatgärten, Hausgärten

Bauvorhaben	Auftragsvolumen
Hotel zur Sandkaul Learheider Weg,Wachtendonk	116.000 €
Hausgarten Schumannstr ,Essen	28.100 €
Villengarten Brucker Holt, Essen	750.000 €
Hausgarten Hubertusweg in Mülheim	56.300 €
Hausgarten Stefan-George-Str.in Oberhausen	18.600 €
Hausgarten Maybachstr. in Essen	23.000 €
Villengarten Uhlenhorst in Mülheim	550.000 €
Villengarten Hompeschstraße, Düsseldorf	300.000 €
Villengarten Uhlenhorstweg, Mülheim	400.000 €